



PRINCESS CRUISES

regrese como nuevo™

## INFORMACIÓN SOBRE BEBIDAS

### BEBIDAS INCLUIDAS SIN CARGO ADICIONAL

- Agua: en cualquier zona del barco con o sin hielo (no embotellada).
- Zumos variados en el desayuno.
- Café Americano, Té frío o caliente: (con o sin leche entera/desnatada/nata) en las máquinas de autoservicio del buffet.
- Limonada natural: en el buffet a cualquier hora del día
- Helados: americanos de máquina (vainilla y chocolate) en la piscina

### PRECIOS DE BEBIDAS (APROX)

- Refresco \$2
- Botella de agua \$2 (500ml) / \$3-5 (1,5l)
- Cócteles y Copas con alcohol \$8 - 9
- Vino (copa) desde \$7,25
- Vino (botella) desde \$24
- Cervezas desde \$6 aprox



### HAPPY HOUR

Durante una hora, por la compra de una bebida, reciba la segunda por \$1 más.  
Wheelhouse Bar 3.00 PM - 4.00 PM  
Crooners Bar 3.00 PM - 4.00 PM  
En discoteca 11.00 PM - 12.00 AM

IMPORTANTE: Toda la información y precios contenidos en este documento son meramente informativos y los precios aproximados pudiendo variar sin previo aviso. El uso de los paquetes de bebidas son para el titular de la tarjeta, no son transferibles ni reembolsable.



PRINCESS CRUISES

regrese como nuevo™

## INFORMACIÓN SOBRE BEBIDAS



### 1. PACK DE REFRESCOS

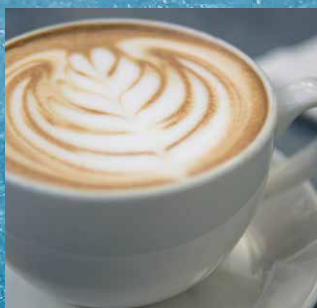
INCLUYE:

- Coca Cola, Tónica, Sprite, Soda, batidos y zumos
- Cócteles sin alcohol
- En cualquier zona del barco

Al comprarlo, se coloca una pegatina en la tarjeta del crucero. Cada vez que pidas una bebida, solo tienes que enseñar tu pegatina.

PRECIO

**\$8,05** pax/día



### 2. PACK DE CAFÉS Y HELADOS PREMIUM

INCLUYE:

- Cafés estilo Starbucks. Espresso, Espresso con leche, Capuchino, etc
- Servidos en el International café y restaurantes. En el Royal y Regal princess también en el buffet.
- Descuentos en sundaes, crepes y helados especiales.

Se suministra una tarjeta con 15 números, cada café es un número que irán perforando.

PRECIO

**\$35,65** pax/día



### 3. PACK DE CINCO CERVEZAS POR EL PRECIO DE 4

INCLUYE:

- 5 cervezas EQUIS: \$22,27
- 5 cervezas HEINEKEN: \$24,15
- 5 cervezas BUDWEISER / BUDWEISER LIGHT: \$26,45



### 4. PACK DE 12 BOTELLAS DE AGUA DE 500ml

Sólo se puede comprar hasta cuatro días del embarque.

PRECIO

**\$6,90**

**CONTRATACIÓN:** Cualquier paquete de bebidas puede ser adquirido en los bares y restaurantes del barco. También en puntos de venta que colocarán en las zonas comunes el primer día de su crucero.

**IMPORTANTE:** Toda la información y precios contenidos en este documento son meramente informativos y los precios aproximados pudiendo variar sin previo aviso. El uso de los paquetes de bebidas son para el titular de la tarjeta, no son transferibles ni reembolsable.

## INFORMACIÓN SOBRE BEBIDAS

### 5. TODO INCLUIDO

PARA MAYORES DE 21 AÑOS

#### INCLUYE:

- Todo tipo de cervezas, cocktails, alcoholes y vino servido en copa inferior a \$12.
- Todas las bebidas no alcohólicas incluido el café expreso, batidos, refrescos no embotellados, té y Red Bull.
- Agua embotellada de 500ml.
- Té Gong Cha (Sólo en el Majestic Princess)
- Cualquier tipo de helado y crepes.

#### 25% de descuento en:

- Botellas de vino.
- Botellas de agua de 1L.
- Latas de refresco y zumos embotellados.

#### FUNCIONAMIENTO

- Al comprarlo, se coloca una pegatina en la tarjeta del crucero. Cada vez que pidas una bebida, solo tienes que enseñar tu tarjeta.

#### CONTRATACIÓN

Este paquete puede ser comprado hasta cuatro días antes del embarque.

A bordo solo se puede comprar el día del embarque.

#### PRECIO

\$68,99 USD pax/día

\$86,99 AUD pax/día

El precio incluye el 15% de cargo adicional

#### NOTA

Disponibles en todos los barcos a partir de cruceros de 7 días de duración. Se aplicarán restricciones de edad a la hora de contratar. Se permite un total de 15 bebidas alcohólicas al día. No hay límite en las bebidas no alcohólicas. Lo que exceda los \$12 USD o \$16 AUD serán cargados en su totalidad a su cuenta.

**IMPORTANTE:** Toda la información y precios contenidos en este documento son meramente informativos y los precios aproximados pudiendo variar sin previo aviso. El uso de los paquetes de bebidas son para el titular de la tarjeta, no son transferibles ni reembolsables.



PRINCESS CRUISES

regrese como nuevo™

## INFORMACIÓN SOBRE BEBIDAS

### 6. VINOS EN CENAS

#### SILVER WINE PACKAGE

Incluye cualquier botella de vino de hasta \$29

- Paquete 7 botellas \$161
- Paquete de 10 botellas \$210
- Paquete de 12 botellas \$240

#### GOLD WINE PACKAGE:

Incluye cualquier botella de vino de hasta \$45

- Paquete 7 botellas \$217
- Paquete de 10 botellas \$290
- Paquete de 12 botellas \$336

#### FUNCIONAMIENTO

- Se suministra una tarjeta de 7, 10 o 12 números que se van perforando con cada botella.
- Se anota el vino seleccionado en la tarjeta para su control.
- Se solicita la tarjeta del crucero junto con la tarjeta de vinos.
- La botella de vino no consumida la guardará su camarero hasta su siguiente consumición.

#### CONTRATACIÓN

Cualquier camarero del restaurante

#### NOTA

- Disponible sólo para cruceros de 10 días de duración o más.
- No disponible para cruceros por Australia

IMPORTANTE: Toda la información y precios contenidos en este documento son meramente informativos y los precios aproximados pudiendo variar sin previo aviso. El uso de los paquetes de bebidas son para el titular de la tarjeta, no son transferibles ni reembolsable.